

JAグループ石川 選ぶことから、始める応援。



JAグループ石川の対象店舗で産直品を含む
1,000円(税込)以上お買い上げレシートで応募

抽選で
合計350名様にプレゼント!

対象期間 2024年6月15日(土)▶8月31日(土)

対象店舗 裏面に記載のとおり

応募方法 期間中に産直品(農産物、加工品)を含む1,000円以上お買い上げ頂いたレシートを専用ハガキもしくは官製ハガキに貼付してA~Cの賞品から1点を選んでご応募ください。レシート1枚につき1口です。

- A賞 能登牛 [500g] 10名様
- B賞 Aコープ商品詰合せ [3,000円相当] 140名様
- C賞 JA商品券 [2,000円分] 200名様

合計
350
名様

キリトリ線

郵便はがき

お手数ですが
所定の郵便料金分の
切手を貼ってから
ご投函ください。

9 2 1 - 8 7 9 9

新金沢郵便局留(株)アクセス金沢内
JAグループ石川
「Choice!いしかわ産キャンペーン」係

※下記の枠内に黒色のボールペンで読みやすく必要事項をのれなくご記入ください。
※ご記入もれがございますと、景品の発送ができない場合があります。ご注意ください。

下記の必要事項を必ずご記入ください。

ご希望の賞品にチェックしてください。
 A賞 能登牛 B賞 Aコープ商品詰合せ C賞 JA商品券

ご住所 都道府県

お名前 フリガナ

電話 () - 年齢 才 性別 男・女

購入店舗名

JAグループの産直品に対するご意見・ご要望など(ご自由に記入ください)

応募締切 2024年8月31日(土)まで(当日消印有効) レシートは裏面に貼ってください。

考えよう!国消国産 広げよう!地産地消

日本の食料自給率はわずか38%(2023年)と先進国の中では最低水準にあります。「国消国産」とは、私たちの「国」で「消」費する食べものは私たちの「国」で生「産」するという考え方です。地元でとれた農畜産物を地元で消費する「地産地消」をさらに広げることが地域の農業と農家のみなさんの笑顔を支える力になり、日本の食卓を守ることに繋がります。できるだけ地元、できるだけ国産の農畜産物を選びましょう!

注意事項

- ・お一人様何回でも応募が可能です。但し、当選は応募数に限らずお一人様1回限りとなります。
- ・応募の際にご記入頂きました内容(住所等)を変更することや、当選確認等の各種お問い合わせへの回答はできません。
- ・官製ハガキでもご応募頂けます。ハガキにレシートを貼り、赤枠内の必要事項をご記入の上、次の宛先までご応募ください。
(宛先) 〒921-8799 新金沢郵便局留(株)アクセス金沢内
JAグループ石川「Choice!いしかわ産キャンペーン」係

賞品の当選・受取について

- ・ご当選者様のみ当選通知・賞品を発送させていただきます。(9月中旬発送予定)・都合により当選通知・賞品の発送が多少遅れる場合がございます。・住所変更などの理由により当選通知等が届かない場合、及び登録された連絡先への連絡がつかない場合、当選を取り消させていただきます。・当選権利の第三者への譲渡及び換金はできません。・当事務局は虚偽の事実または個人の個人情報等の使用等、不正使用については、一切の責任を負いません。・ご応募時の記入事項に不備があった場合、当選権利が無効となる場合がございます。

キャンペーン対象店舗

JAグリーン加賀(元気村)・JAあぐり・道の駅こまつ木場湯(じのもんや)・根上屋・JAグリーン能美(能美の市)・よらんかいねえ広場・道の駅めくみ白山・JAグリーン松任(まいどさん市場)・ほがらか村本店・ほがらか村野田店・ほがらか村崎浦店・JAグリーン金沢・JAグリーンかほく(そくさいかん)・JAグリーンはくい(ふれあい産直市)・みちのえき旬菜館・JAグリーンわかばの里・道の駅織姫の里なかの(織姫市場)・能登おおぞら村穴水・能登おおぞら村輪島・グリーンセンターすず・直売所おくとい・Aコープ桔梗山代店・Aコープ今江店・Aコープ粟津店・Aコープ国府店・Aコープ蝶屋店・Aコープてどり店・ファーマーズAコープ北安田店・ファミリーマートAコープ加賀野店・プララAコープ富奥店・Aガイヤ店・Aコープ安原店・Aコープ笠舞店・Aコープつばた店・Aコープかほく店・Aコープとぎ店・Aコープ能都店・Aコープ内浦店

JA直売所



Aコープ店舗



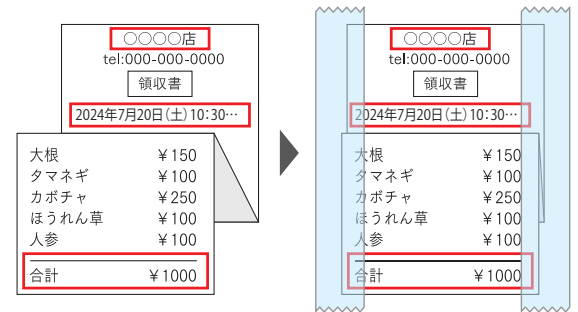
お問い合わせ JAグループ石川営農戦略室 政策推進担当
TEL:076-240-5052

キリトリ線

レシート貼付欄

レシートは両端をテープでしっかりとお貼りください。
尚、レシートが長い場合は、購入店舗名・購入日・合計金額がわかるようにレシートを折ってください。

《レシート貼付例》



- ・ご応募頂けるレシートは、対象店舗でキャンペーン実施期間中に発行されたもののみとなります。
- ・レシートはハガキからはみ出さないようにお貼りください。
- ・レシートの文字の上にテープがかからないようにお貼りください。
- ・レシートはコピーではなく実物をお貼りください。
- ・レシートの合算は可能です。但し、合算するレシートは同一店舗のものに限ります。
- ・1枚のハガキでは1口のみ可能です。
- ・ご応募頂いたハガキ、レシートはご返却できません。

【クレジットカードをご利用のお客様へ】

- ・キャンペーン応募の際に貼付け頂く購入レシートは、お客様個人情報(会員番号・有効期限・支払方法など)が印字されている部分を黒く塗りつぶしてからご送付ください。

個人情報保護

お客様からご提供頂いたお名前・ご住所などの個人情報は、「当選通知・賞品の発送」のみに利用させていただきます。

JAグループ石川 選ぶことから、始める応援。

Choice!

いしかわ産 キャンペーン

JAグループ石川の対象店舗で産直品を含む
1,000円(税込)以上お買い上げレシートで応募

抽選で
合計**350**名様にプレゼント!

対象期間 2024年6月15日(土) ▶ 8月31日(土)

対象店舗 裏面に記載のとおり

応募方法 期間中に産直品(農産物、加工品)を含む1,000円以上お買い上げ頂いたレシートを専用ハガキもしくは官製ハガキに貼付してA~Cの賞品から1点を選んでご応募ください。レシート1枚につき1口です。

A賞 能登牛 [500g] 10名様

B賞 Aコープ商品詰合せ [3,000円相当] 140名様

C賞 JA商品券 [2,000円分] 200名様

合計
350
名様

キリトリ線

郵便はがき

お手数ですが
所定の郵便料金分の
切手を貼ってから
ご投函ください。

9 2 1 - 8 7 9 9

新金沢郵便局留(株)アクセス金沢 内
JAグループ石川
「Choice!いしかわ産キャンペーン」係

※下記の枠内に黒色のボールペンで読みやすく必要事項をのりなくご記入ください。
※ご記入もれがございますと、景品の発送ができない場合があります。ご注意ください。

下記の必要事項を必ずご記入ください。

ご希望の賞品にチェックしてください。

A賞 能登牛 B賞 Aコープ商品詰合せ C賞 JA商品券

ご住所 都道
府県

お名前 フリガナ

電話 () — 年齢 才 性別 男・女

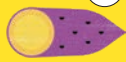
購入店舗名

JAグループの産直品に対する
ご意見・ご要望
など(ご自由に
記入ください)

応募締切 2024年8月31日(土)まで(当日消印有効) レシートは裏面に
お貼りください。



考えよう! 国消国産 広げよう! 地産地消



日本の食料自給率はわずか38%（2023年）と先進国の中では最低水準にあります。

「国消国産」とは、私たちの「国」で「消」費する食べものは私たちの「国」で生「産」するという考え方です。地元でとれた農畜産物を地元で消費する「地産地消」をさらに広げることが地域の農業と農家のみなさんの笑顔を支える力になり、日本の食卓を守ることに繋がります。できるだけ地元、できるだけ国産の農畜産物を選びましょう!

注意事項

- ・お一人様何回でも応募が可能です。但し、当選は応募数に限らずお一人様1回限りとなります。
- ・応募の際にご記入頂きました内容（住所等）を変更することや、当選確認等の各種お問い合わせへの回答はできません。
- ・官製ハガキでもご応募頂けます。ハガキにレシートを貼り、赤枠内の必要事項をご記入の上、次の宛先までご応募ください。
（宛先）〒921-8799 新金沢郵便局留（株）アクセス金沢 内
JAグループ石川「Choice!いしかわ産キャンペーン」係

賞品の当選・受取について

- ・ご当選者様にのみ当選通知・賞品を発送させていただきます。（9月中旬発送予定）・都合により当選通知・賞品の発送が多少遅れる場合がございます。・住所変更などの理由により当選通知等が届かない場合、及び登録された連絡先への連絡がつかない場合、当選を取り消させて頂く場合がございます。・当選権利の第三者への譲渡及び換金はできません。・当事務局は虚偽の事実または個人の個人情報の使用等、不正使用については、一切の責任を負いません。・ご応募時の記入事項に不備等があった場合、当選権利が無効となる場合がございます。

キャンペーン対象店舗

JAグリーン加賀（元気村）・JAあぐり・道の駅こまつ木場湯（じのもんや）・根上屋・JAグリーン能美（能美の市）・よらんかいねえ広場・道の駅めぐみ白山・JAグリーン松任（まいどさん市場）・ほがらか村 本店・ほがらか村 野田店・ほがらか村 崎浦店・JAグリーン金沢・JAグリーンかほく（そくさいかん）・JAグリーンはくい（ふれあい産直市）・みちのえき旬菜館・JAグリーンわかばの里・道の駅織姫の里なかのと（織姫市場）・能登おおぞら村穴水・能登おおぞら村輪島・グリーンセンターすず・直売所おくのといち・Aコープ桔梗山代店・Aコープ今江店・Aコープ栗津店・Aコープ国府店・Aコープ蝶屋店・Aコープてどり店・ファーマーズAコープ北安田店・ファミリーマートAコープ加賀野店・プララAコープ富奥店・Aガイヤ店・Aコープ安原店・Aコープ笠舞店・Aコープつばた店・Aコープかほく店・Aコープとぎ店・Aコープ能都店・Aコープ内浦店

JA直売所



Aコープ店舗



お問い合わせ

JAグループ石川営農戦略室 政策推進担当

TEL:076-240-5052

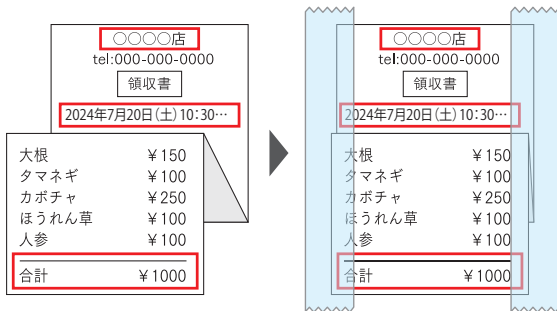
キリトリ線

レシート貼付欄

レシートは両端をテープでしっかりとお貼りください。

尚、レシートが長い場合は、購入店舗名・購入日・合計金額がわかるようにレシートを折ってください。

《レシート貼付例》



- ・ご応募頂けるレシートは、対象店舗でキャンペーン実施期間中に発行されたもののみとなります。
- ・レシートはハガキからはみ出さないようにお貼りください。
- ・レシートの文字の上にテープがかからないようにお貼りください。
- ・レシートはコピーではなく実物をお貼りください。
- ・レシートの合算は可能です。但し、合算するレシートは同一店舗のものに限ります。
- ・1枚のハガキでは1口の応募のみ可能です。
- ・ご応募頂いたハガキ、レシートはご返却できません。

【クレジットカードをご利用のお客様へ】

- ・キャンペーン応募の際に貼付け頂く購入レシートは、お客様個人情報（会員番号・有効期限・支払方法など）が印字されている部分を黒く塗りつぶしてからご送付ください。

個人情報
保護

お客様からご提供頂いたお名前・ご住所などの個人情報は、「当選通知・賞品の発送」のみに利用させていただきます。